



FIT-jelentés :: 2015

Intézményi jelentés

6. évfolyam

Gárdonyi Zoltán Református Általános Iskola és Alapfokú Művészeti Iskola

4110 Biharkeresztes, Damjanich utca 21.

OM azonosító: 062933



EMBERI ERŐFORRÁSOK
MINISZTERIUMA

● **KTATÁSI HIVATAL**



Létszám adatok

A telephelyek kódtáblázata

| | |
|---|--|
| A | 012 - Gárdonyi Zoltán Református Általános Iskola és Alapfokú Művészeti Iskola Általános Iskolai Telephelye (általános iskola) (4110 Biharkeresztes, Kossuth utca 52.) |
|---|--|

Az intézmény létszámadatai a 6. évfolyamon

| A telephely kódja | Képzési típus | Tanulók száma | | | | | | |
|-------------------|------------------|---------------|-------------|-------------------|--------------|-------------|-----------------------------|-------------------------|
| | | Összesen | SNI tanulók | Mentesült tanulók | BTMN tanulók | HHH tanulók | Jelentésre jogosult tanulók | A jelentésben szereplők |
| A | Általános iskola | 25 | 0 | 0 | 0 | 0 | 25 | 24 |
| Összesen | | 25 | 0 | 0 | 0 | 0 | 25 | 24 |

A Tanulói háttérkérdőívre és a családháttér-indexre vonatkozó létszám adatok

| A telephely kódja | Képzési típus | Tanulók száma | | | A telephelynek van-e CSH-indexe? |
|-------------------|------------------|-----------------------|------------------------------|----------------|----------------------------------|
| | | Jelentésre jogosultak | Tanulói kérdőívet kitöltötte | Van CSH-indexe | |
| A | Általános iskola | 25 | 24 | 22 | Van |
| Összesen | | 25 | 24 | 22 | |

Az intézmény jelentésre jogosult tanulóinak előző év végi matematikajegye

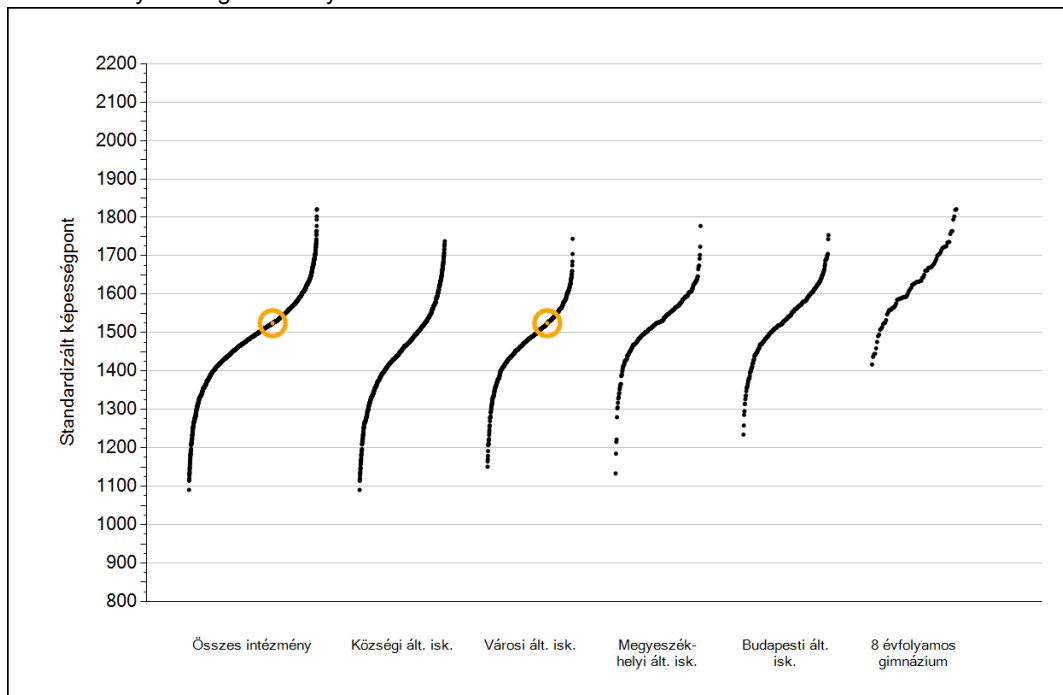
| A telephely kódja | Képzés típus | Szerepel-e a jelentésben? | Előző év végi matematikajegy | | | | | Összesen | |
|-------------------|------------------|----------------------------------|------------------------------|----------|----------|----------|----------|----------|-----------|
| | | | - | 1 | 2 | 3 | 4 | | 5 |
| A | Általános iskola | Jelentésben szereplők | 0 | 0 | 6 | 4 | 7 | 7 | 24 |
| | | Jelentésben nem szereplők | 0 | 0 | 1 | 0 | 0 | 0 | 1 |
| Összesen | | Jelentésben szereplők | 0 | 0 | 6 | 4 | 7 | 7 | 24 |
| | | Jelentésben nem szereplők | 0 | 0 | 1 | 0 | 0 | 0 | 1 |



Matematika

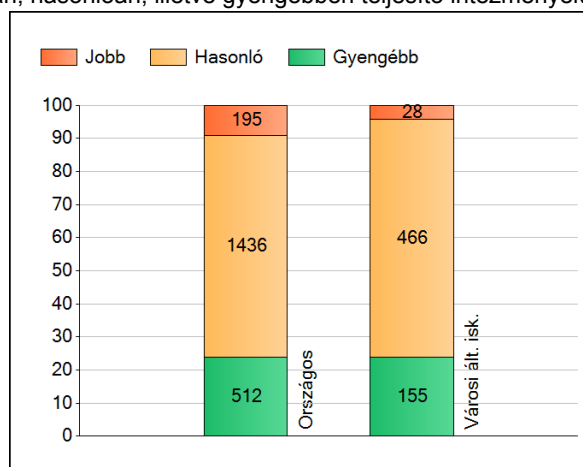
1a **Átlageredmények**

Az intézmények átlageredményeinek összehasonlítása



Matematika

A szignifikánsan jobban, hasonlóan, illetve gyengébben teljesítő intézmények száma és aránya (%)



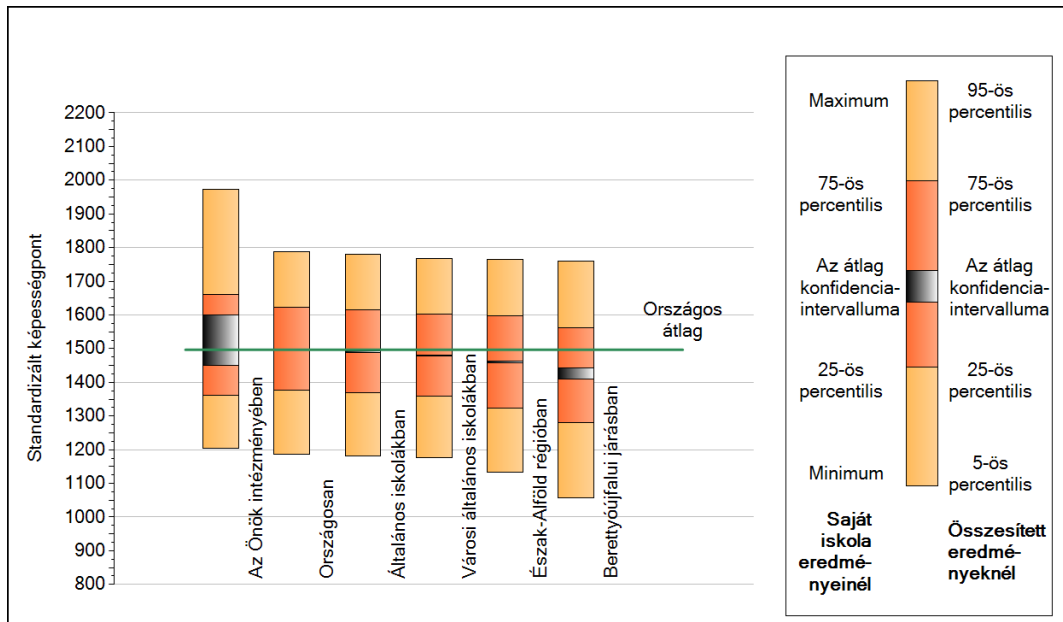
A tanulók átlageredménye és az átlag megbízhatósági tartománya (konfidencia-intervalluma)

| | |
|-------------------------------------|-------------------------|
| Az Önök intézményében | 1525 (1450;1599) |
| Országosan | 1497 (1496;1498) |
| Általános iskolákban | 1491 (1490;1492) |
| Községi általános iskolákban | 1448 (1447;1451) |
| Városi általános iskolákban | 1480 (1479;1481) |
| Megyeszékhelyi általános iskolákban | 1530 (1528;1533) |
| Budapesti általános iskolákban | 1546 (1542;1548) |
| 8 évfolyamos gimnáziumokban | 1637 (1633;1642) |

1b

A képességeloszlás néhány jellemzője

A tanulók képességeloszlása az Önök intézményében és azokban a részpopulációkban, amelyekbe Önök is tartoznak



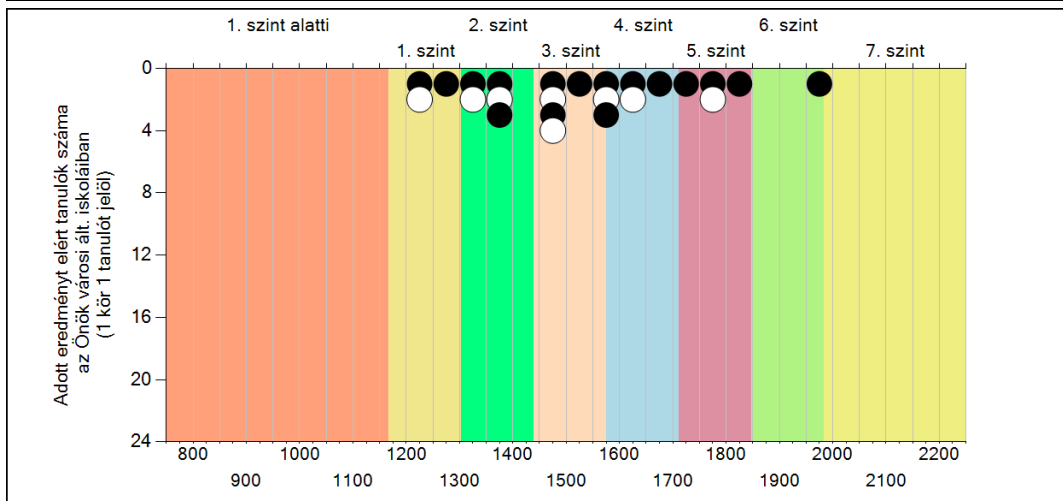
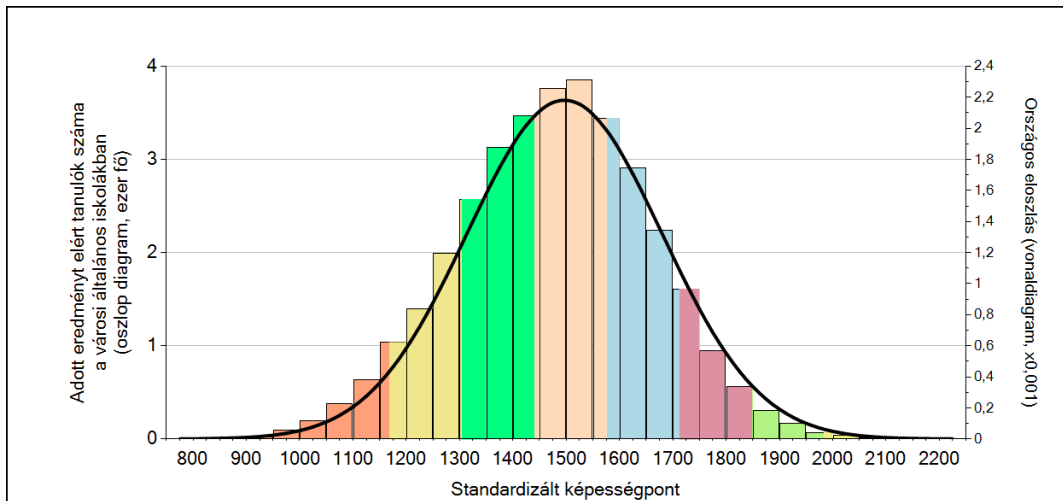
A tanulók képességeloszlása az egyes részpopulációkban

| | Min. / 5-ös perc. | 25-ös perc. | Átlag | (konf. int.) | 75-ös perc. | Max. / 95-ös perc. |
|------------------------------|-------------------|-------------|-------------|--------------------|-------------|--------------------|
| Az Önök intézményében | 1205 | 1361 | 1525 | (1450;1599) | 1661 | 1972 |
| Országosan | 1185 | 1375 | 1497 | (1496;1498) | 1622 | 1789 |
| Általános iskolákban | 1181 | 1370 | 1491 | (1490;1492) | 1615 | 1781 |
| Városi általános iskolákban | 1176 | 1359 | 1480 | (1479;1481) | 1603 | 1768 |
| Észak-Alföld régióban | 1133 | 1323 | 1459 | (1457;1462) | 1597 | 1765 |
| Berettyóújfalui járásban | 1056 | 1280 | 1428 | (1410;1443) | 1562 | 1761 |

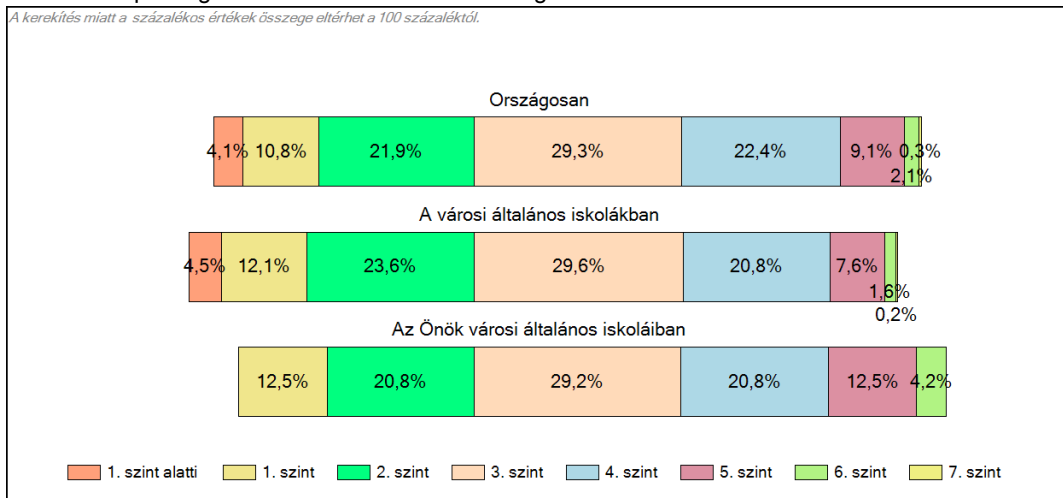
1c

Képességeloszlás

Az országos eloszlás, valamint a tanulók eredményei a városi általános iskolákban és az Önök városi általános iskoláiban



A tanulók képességszintek szerinti százalékos megoszlása



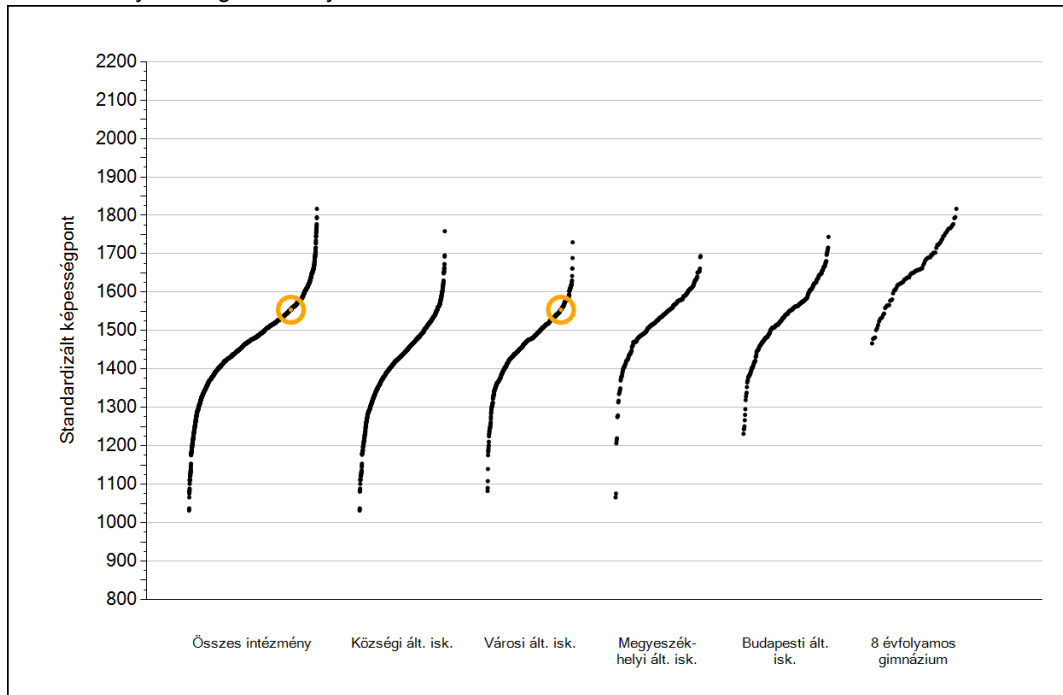


Szövegértés

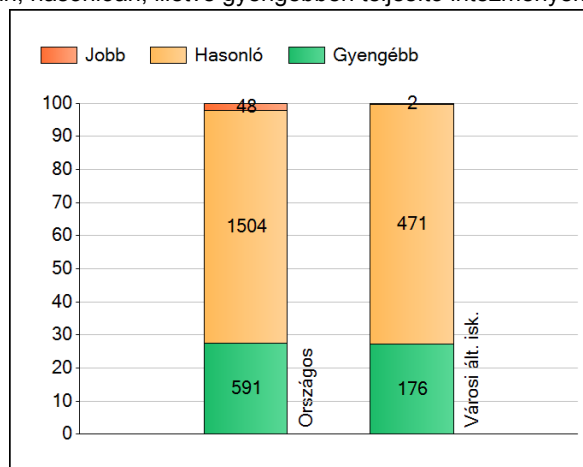
1a

Átlageredmények

Az intézmények átlageredményeinek összehasonlítása



A szignifikánsan jobban, hasonlóan, illetve gyengébben teljesítő intézmények száma és aránya (%)



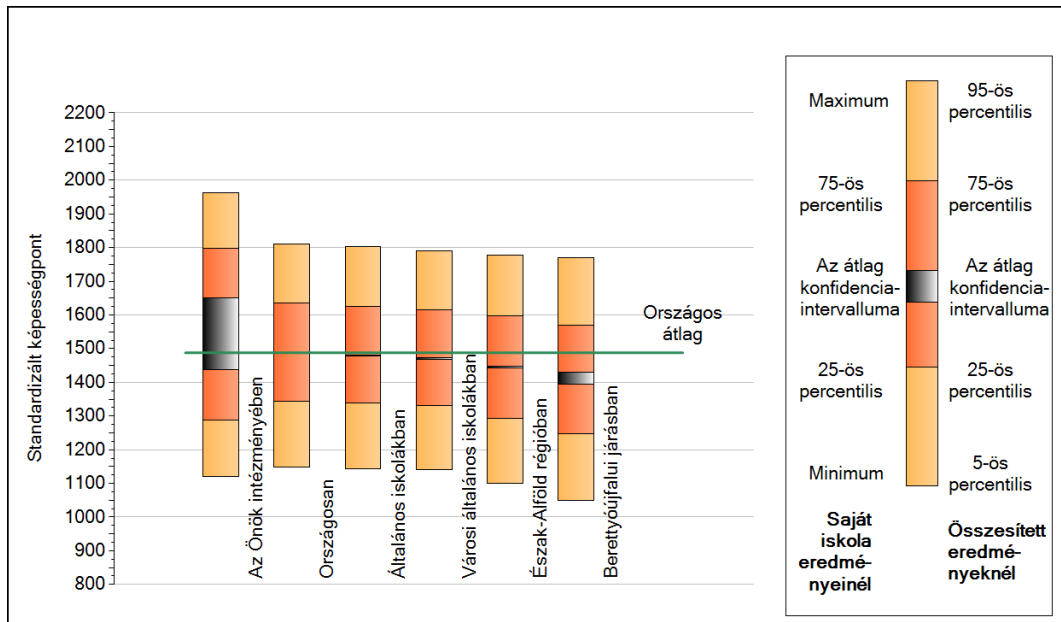
A tanulók átlageredménye és az átlag megbízhatósági tartománya (konfidencia-intervalluma)

| | |
|-------------------------------------|-------------------------|
| Az Önök intézményében | 1554 (1437;1651) |
| Országosan | 1488 (1487;1489) |
| Általános iskolákban | 1480 (1479;1482) |
| Községi általános iskolákban | 1424 (1421;1427) |
| Városi általános iskolákban | 1471 (1469;1473) |
| Megyeszékhelyi általános iskolákban | 1528 (1525;1531) |
| Budapesti általános iskolákban | 1547 (1543;1550) |
| 8 évfolyamos gimnáziumokban | 1661 (1656;1664) |

1b

A képességeloszlás néhány jellemzője

A tanulók képességeloszlása az Önök intézményében és azokban a részpopulációkban, amelyekbe Önök is tartoznak



A tanulók képességeloszlása az egyes részpopulációkban

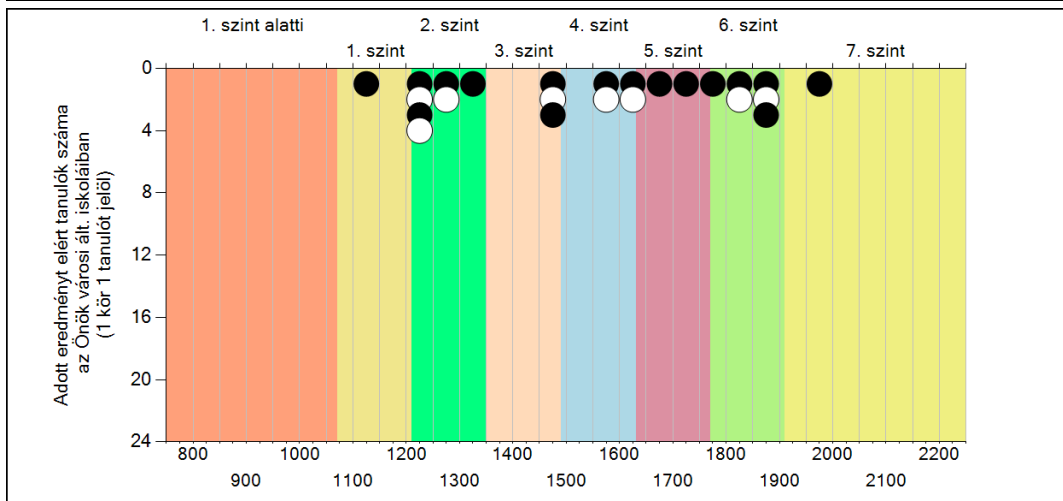
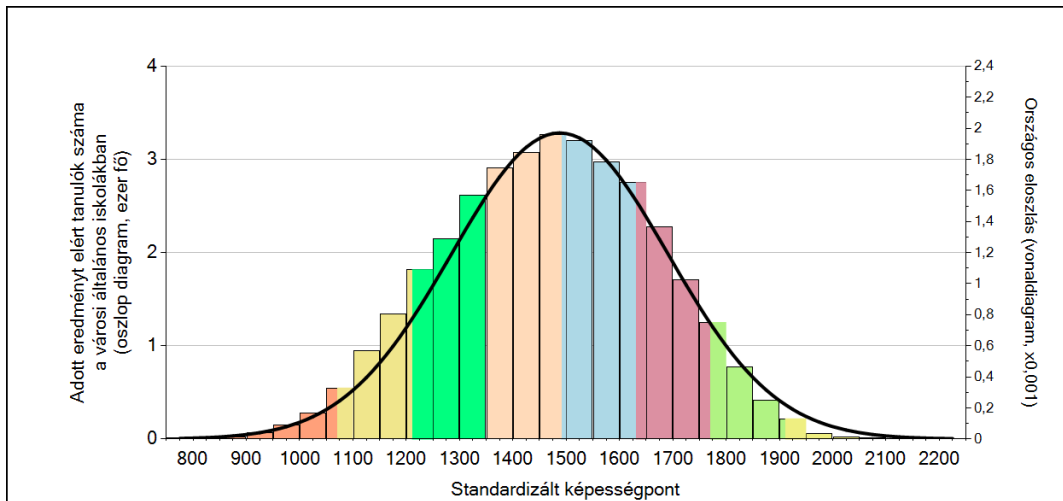
| | Min. / 5-ös perc. | 25-ös perc. | Átlag | (konf. int.) | 75-ös perc. | Max. / 95-ös perc. |
|------------------------------|-------------------|-------------|-------------|--------------------|-------------|--------------------|
| Az Önök intézményében | 1121 | 1288 | 1554 | (1437;1651) | 1797 | 1963 |
| Országosan | 1148 | 1345 | 1488 | (1487;1489) | 1634 | 1811 |
| Általános iskolákban | 1145 | 1339 | 1480 | (1479;1482) | 1626 | 1802 |
| Városi általános iskolákban | 1141 | 1330 | 1471 | (1469;1473) | 1615 | 1789 |
| Észak-Alföld régióban | 1101 | 1293 | 1444 | (1442;1447) | 1597 | 1778 |
| Berettyóújfalui járásban | 1048 | 1247 | 1414 | (1394;1430) | 1570 | 1769 |

Szövegértés

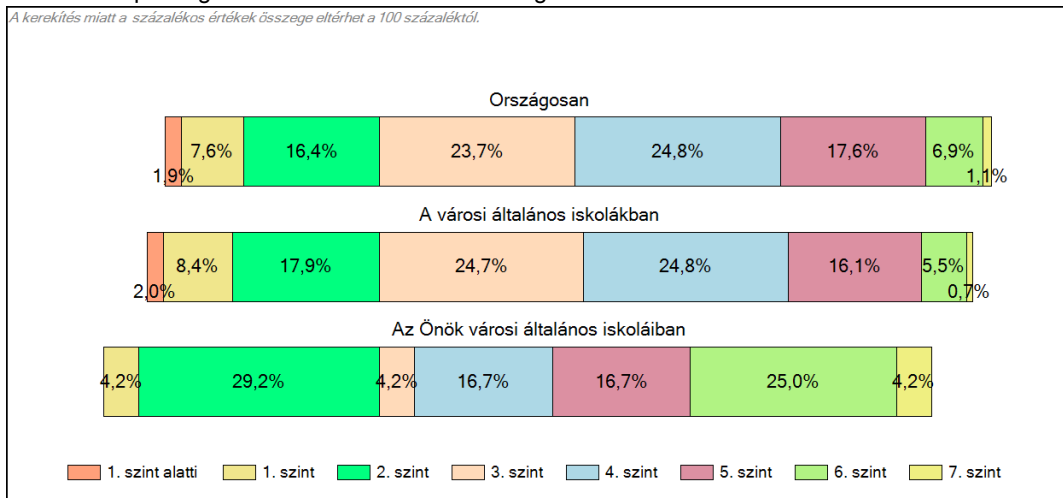
1c

Képességeloszlás

Az országos eloszlás, valamint a tanulók eredményei a városi általános iskolákban és az Önök városi általános iskoláiban



A tanulók képességszintek szerinti százalékos megoszlása



Szövegértés